

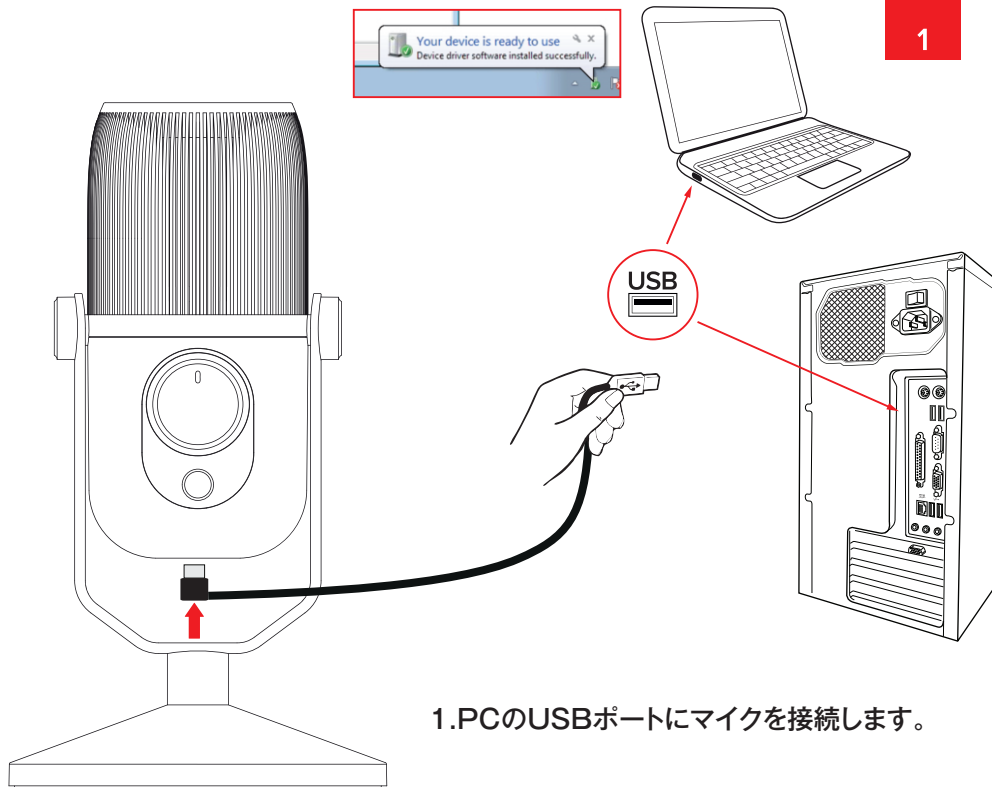
# THRONMAX ROSA | CONNECTION GUIDE

PC



**THRONMAX**

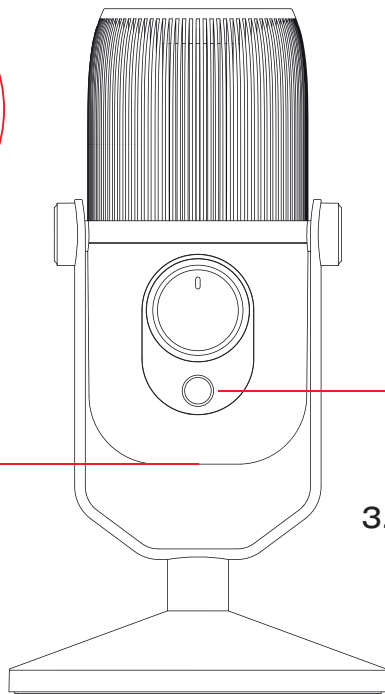
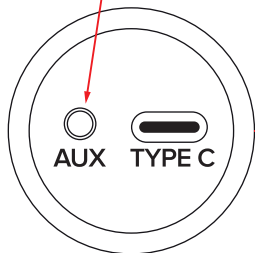




1. PCのUSBポートにマイクを接続します。

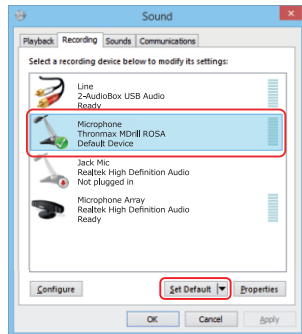
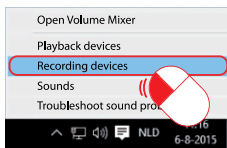
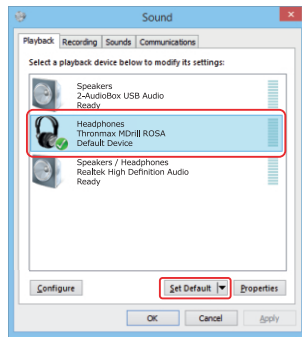
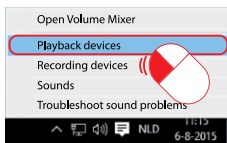
2

2.マイク音はヘッドフォンで  
モニタリングできます。

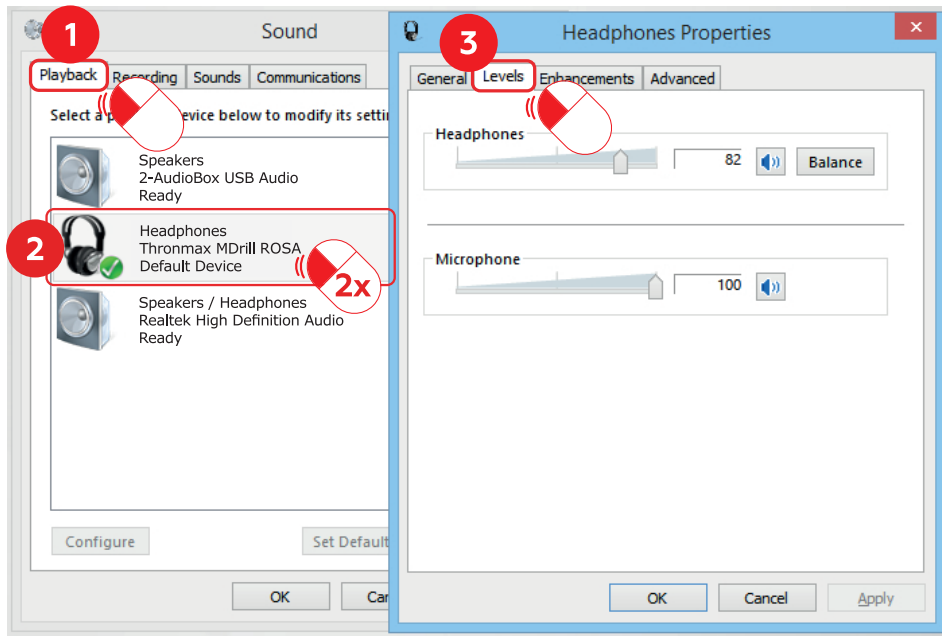


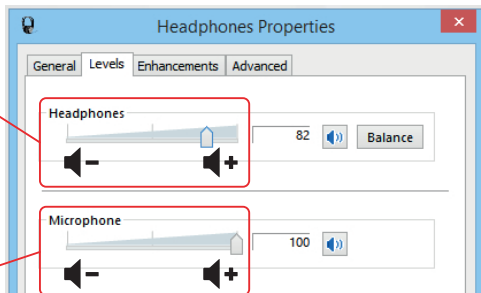
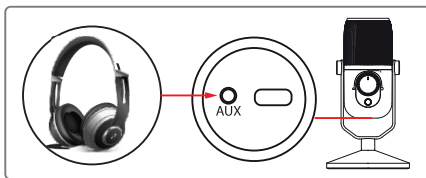
3.ヘッドフォン音量のつまみ

4. マイクを接続すると、Windowsは自動的に認識しますが、認識しない場合は、コントロールパネル/サウンドから設定できます。



## 5.コントロールパネル/サウンドからマイクの感度を設定します





6.正しい方向でマイクを使ってください。

